

Loisirs & culture

VOTRE PROGRAMMATION SAISONNIÈRE



Ville de LORRAINE



PRINTEMPS 2026

Pâques à Lorraine

GRANDE CHASSE AUX COCOS

28 mars de 9 h à 12 h

Domaine Garth

Pour les enfants de 7 ans et moins
(bienvenue aux frères et soeurs)

Célébrez l'arrivée du printemps avec notre traditionnelle chasse aux cocos au domaine Garth! Des centaines de cocos colorés à découvrir, des animations, un spectacle, des surprises et des moments de plaisir garantis, et ce, beau temps, mauvais temps.

**N'oubliez pas d'apporter votre panier
pour récolter les œufs de Pâques!**

De 9 h à 12 h : Activités en continu

À 9 h 30 et à 10 h 45 : Spectacle de magie

10 h : Heure du conte

Coût :

Résident(e) : Gratuit avec Carte Citoyen valide

Non-résident(e) : 10 \$ par enfant

Gratuit pour les accompagnateur(-trice)s.

Les participant(e)s doivent obligatoirement être accompagné(e)s d'un(e) adulte.

Places limitées

Inscription obligatoire en ligne seulement

Par mesure de sécurité, aucun stationnement ne sera disponible sur le site du domaine Garth. Les participant(e)s seront invité(e)s à se stationner sur le boulevard De Gaulle, là où la signalisation le permet.

En cas de pluie, la récolte des oeufs de Pâques pourrait être annulée, mais les autres activités seront maintenues : spectacle, collations et distribution de chocolats. Les participant(e)s inscrit(e)s seront informé(e)s par courriel le matin même, et l'information sera également publiée sur notre page Facebook.



Concours Gagne ton chocolat!

Du 9 mars au 1^{er} avril, remplissez le coupon de participation qui vous sera remis lorsque vous emprunterez des livres à la bibliothèque municipale et courez la chance de remporter une délicieuse friandise chocolatée.

Le tirage d'un prix pour les moins de 18 ans et d'un prix pour les 18 ans et plus aura lieu le mercredi 1^{er} avril à 12 h.

Événements spéciaux

SOIRÉE ADOS : UNE OCCASION À NE PAS MANQUER!

10 avril, de 19 h à 21 h 30

Centre culturel Laurent G. Belley

Pour les 10 à 13 ans

Jeux, musique et ambiance festive seront au rendez-vous! Bar à collations (\$), coin jeux et détente, station photobooth, DJ et animation s'unissent pour une soirée amusante à partager avec vos ami(e)s.

Coût

Résident(e) : Gratuit avec Carte Citoyen valide

Non-résident(e) : 10 \$/jeune (inscription à partir du 7 avril)

Places limitées

Inscription obligatoire en ligne seulement

SOIRÉES SKATE

13 mai et 16 septembre, de 18 h à 20 h

Skate park, parc Lorraine

Lors de votre visite, rencontrez un animateur professionnel qui saura vous guider et vous conseiller. Profitez de son expertise pour enrichir votre expérience et poser toutes vos questions!

Activité gratuite

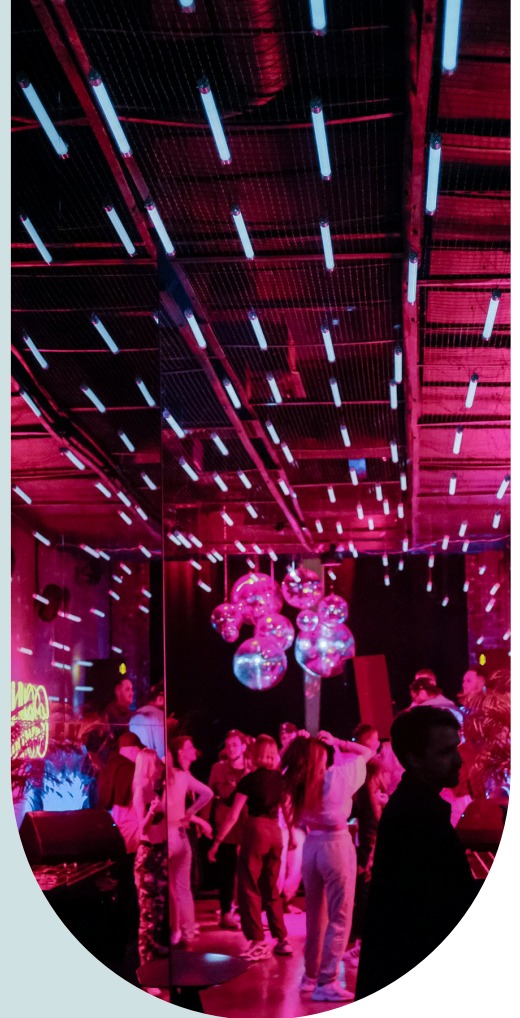
Aucune inscription requise

L'événement *Skate, plaisir et BBQ*
est de retour pour une deuxième édition!

Avis aux adolescent(e)s!

Réservez votre soirée du 28 août prochain.

Tous les détails seront précisés dans la programmation estivale.





23 mai au parc Lorraine

Courir Lorraine revient pour sa 48^e édition, avec de belles surprises! Cet événement familial vous invite à vous dépasser et à bouger dans la bonne humeur.

Places limitées

Inscription obligatoire en ligne seulement

Tarif valide jusqu'au 21 mai 2026*

Épreuve	Résident(e)	Non-résident(e)
Défi des enfants		
1 km	Gratuit	8 \$
3 km	Gratuit	15 \$
5 km	Gratuit	25 \$
10 km	Gratuit	35 \$

Horaire

- 7 h 45 Remise des dossards et inscriptions tardives pour le 10 km et le 5 km, le cas échéant
- 9 h Départ du 10 km
- 9 h 30 Départ du 5 km
- 9 h 30 Remise des dossards et inscriptions tardives pour le 3 km et le 1 km, le cas échéant
- 10 h 45 Départ du 3 km
- 11 h 15 Départ du Défi des enfants (1 km)

Pour découvrir les parcours, visitez le courirlorraine.com.

**Le jour de l'événement, des frais additionnels de 10 \$ s'appliqueront pour toutes les inscriptions tardives (s'il reste des places disponibles) ainsi que pour tout changement de distance. Aucun transfert de dossard ne sera accepté.*

Devenez bénévole!

Courir Lorraine est à la recherche de bénévoles souhaitant s'impliquer lors de l'édition. Remplissez le formulaire disponible au lorraine.ca.



Inscription pour les non-résident(e)s :

Pour l'ouverture d'un nouveau dossier sans Carte Citoyen, contactez le Service des loisirs à loisirs@lorraine.ca en précisant vos coordonnées (prénom, nom, adresse complète, numéro de téléphone principal de la famille et date de naissance) ainsi que toutes celles des membres de votre famille qui souhaitent participer et un lien vous sera envoyé par courriel dans les cinq jours ouvrables, durant les heures d'ouverture de l'hôtel de ville.

Le 6 juin, une journée bien remplie vous attend à Lorraine!

Participez à la Fête du voisinage, un moment convivial pour se retrouver et échanger avec vos voisin(e)s et découvrez La grande journée des petits entrepreneurs, où créativité et initiative des jeunes seront à l'honneur.

FÊTE DU VOISINAGE

6 juin

Profitez-en pour créer des liens et renforcer l'esprit de communauté! Que ce soit autour d'un 5 à 7, d'un BBQ ou d'un pique-nique, toutes les occasions sont bonnes pour se rassembler.

La Ville de Lorraine vous accompagne!

Besoin d'un coup de pouce? Nous vous prêtons des tables, des chaises et vous offrons un gâteau pour l'occasion. Vous n'avez qu'à remplir le formulaire d'inscription disponible au lorraine.ca avant le 24 mai.

Information : 450 621-8550, poste 275

NOUVEAUTÉ! LA GRANDE JOURNÉE DES PETITS ENTREPRENEURS

C'est avec enthousiasme que la Ville présente la toute première édition de son Marché des petits entrepreneurs!

Le 6 juin prochain, de 11 h à 15 h, le parc Lorraine se transformera en véritable carrefour d'idées, de créativité et d'audace. Une occasion inspirante de soutenir les talents d'aujourd'hui... et les bâtisseur(-euse)s de demain!

Envie d'encourager les jeunes entrepreneur(e)s de notre municipalité?

Ce sera le moment de soutenir la relève locale, de découvrir des trouvailles uniques et de célébrer l'esprit d'initiative qui anime notre communauté.

En cas de pluie, l'événement sera relocalisé au Centre culturel Laurent G. Belley.



LA GRANDE
JOURNÉE
DES PETITS
ENTREPRENEURS

Faites partie de l'aventure!

Jeunes créateur(-trice)s
de 5 à 17 ans, c'est le moment
de vous inscrire.

Pour vivre cette expérience
entrepreneuriale, rendez-vous à
petitsentrepreneurs.ca.

Chaque participant(e) recevra
une boîte à outils complète,
remplie de ressources pour les
aider à créer et promouvoir leur
mini-entreprise.

À vos créations!

Sorties culturelles

SOIRÉES CABARET

Coût : 45 \$ en prévente - 50 \$ à la porte

Billets en vente en ligne

Également disponibles au Service des loisirs et de la culture et à la bibliothèque

AMBIANCE FEUTRÉE

SERVICE DE BAR SUR PLACE (\$)

BRIGITTE BOISJOLI **50' ON THE ROAD**

27 mars à 20 h

Centre culturel Laurent G. Belley

Accompagnée de son talentueux guitariste, Brigitte Boisjoli vous promet une soirée 100 % acoustique dans l'univers des caravanes country rock des années 50. De Patsy Cline à Brenda Lee, en passant par Dolly Parton, Jerry Lee Lewis, Johnny Cash, Wanda Jackson, Ray Charles et Elvis, laissez-vous charmer par sa voix unique.

MAXIME LANDRY **LE PARTY BEAUCERON**

27 novembre à 20 h

Centre culturel Laurent G. Belley

Avec ses cinq musiciens, Maxime Landry vous fait revivre les chansons de son enfance et les grands classiques de la musique country de sa Beauce natale. Une soirée authentique, entraînante et pleine de bonne humeur, comme une vraie célébration en famille.

EXPOSITION DES ARTISTES DE LORRAINE ET INVITÉS

Du 29 mai au 14 juin à la maison Garth

Laissez-vous inspirer par le talent des artistes d'ici. Venez admirer leurs œuvres à la maison Garth et célébrez la créativité locale!

Vernissage : 29 mai dès 18 h 30

Musique d'ambiance et remise des mentions d'honneur

Les samedis et dimanches du 30 mai au 14 juin, de 12 h à 16 h

Ne manquez pas cette rencontre avec l'art!



SORTIES CULTURELLES

CONCERT DU PRINTEMPS DES CHANTEURS DE LORRAINE

12 juin à 20 h et 14 juin à 15 h

Centre culturel Laurent G. Belley

Billetterie : leschanteursdelorraine.ca

Information : 450 965-0721 info@leschanteursdelorraine.ca

LE PETIT THÉÂTRE DU NORD

Tarif promotionnel pour les Lorrain(e)s

Centre de création de Boisbriand (305, chemin de la Grande-Côte)

ROCK FOREST (*chroniques des hasards faciles*)

24 avril à 19 h 30

Entre théâtre et installation vidéo, Rock Forest plonge adolescent(e)s et adultes dans une petite municipalité bouleversée par l'inexplicable. Cette création de la compagnie *Les objets dans le miroir* offre un voyage sensoriel où humour et réflexion sur la condition humaine se mêlent avec finesse.

Information : 450 818-0751 ccboisbriand.ca



LE PETIT
THÉÂTRE
DU NORD

Du 26 juin au 22 août, découvrez la toute nouvelle
création estivale du Petit Théâtre du Nord!

odyscène

PARTENAIRE PRINCIPAL  Desjardins

odyscene.com • Billetterie 450 434-4006



HUMOUR

PIERRE HÉBERT

GRANDIOSE

27 MAI 2026

Théâtre Lionel-Groulx



CHANSON

MARC DUPRÉ

PARCE QUE CE SOIR

28 MAI 2026

Théâtre Lionel-Groulx



SOUVIENS-TOI

JOE

PAR BENOÎT LABONTÉ

DE L'ÉTÉ INDIEN AUX CHAMPS-ÉLYSÉES

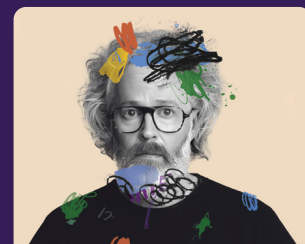
HOMMAGE

SOUVIENS-TOI JOE

HOMMAGE À JOE DASSIN

20 JUIN 2026

Théâtre Lionel-Groulx



HUMOUR

FRANÇOIS BELLEFUEILLE

SAUVAGE

21 JUIN 2026

Théâtre Lionel-Groulx



THÉÂTRE LIONEL-GROULX • CABARET BMO SAINTE-THÉRÈSE

 GRATUIT

Appel de candidatures

ARTISAN(E)S POUR LE SALON DES MÉTIERS D'ART

La Ville est à la recherche de gens qui souhaitent faire briller leur talent en novembre prochain lors de l'édition 2026 du Salon des métiers d'art de Lorraine.

Vous avez jusqu'au 29 mars prochain pour soumettre votre candidature.

ARTISTES POUR L'EXPOSITION DES ARTISTES DE LORRAINE ET INVITÉS

Vous êtes un(e) artiste en arts visuels et souhaitez exposer vos œuvres à la maison Garth, faites-nous parvenir votre dossier de candidature d'ici le 15 avril prochain.

COLLECTIONNEUR(-EUSE)S POUR EXPOSITION À LA BIBLIOTHÈQUE

Vous possédez des objets uniques, insolites ou chargés d'histoire? Venez partager votre passion avec la communauté en exposant quelques pièces de votre collection à la bibliothèque.

Que ce soit des items anciens, des souvenirs, des figurines, des livres rares ou toute autre collection originale, votre passion mérite d'être mise en valeur dans un lieu rassembleur et accessible.

Intéressé(e)?

Joignez-vous à l'une ou l'autre de ces belles initiatives et faites découvrir votre univers en remplissant les formulaires disponibles en ligne au lorraine.ca/vivre/activites/talents-recherches.

Au plaisir de vous compter parmi nous!



Participation citoyenne

PENSER LA CULTURE DE DEMAIN!

La Ville de Lorraine a amorcé la mise à jour de sa politique culturelle. Un comité de travail a été formé afin d'alimenter la réflexion entourant la vision, les orientations et les objectifs qui guideront le développement culturel du territoire pour les prochaines années. Le travail est entamé... et votre voix compte.

CONSULTATION PUBLIQUE

29 mars, de 9 h à 12 h

Centre culturel Laurent G. Belley

Citoyennes et citoyens de Lorraine, la Ville souhaite vous entendre. Vous désirez partager votre point de vue sur l'offre culturelle actuelle ou contribuer à imaginer celle de demain? Participez à la consultation publique et prenez part à cette démarche collective.

Café, thé, viennoiseries et fruits seront offerts pour l'occasion.

Places limitées

Inscription obligatoire au lorraine.ca



Bibliothèque

CLUB DU RAT BIBOCHE

Jusqu'au 31 mai, les membres du Club sont invité(e)s à plonger dans l'univers fascinant de la lecture et à participer à diverses activités, en compagnie de leurs parents.

Inscription obligatoire à la bibliothèque pendant les heures d'ouverture

ATELIER DE FABRICATION D'UN BÂTON DE PAROLE

Par Mélanie Savard, porteuse de savoirs de la nation wendat, artiste multidisciplinaire, artisane, enseignante culturelle, conférencière et mentore ayant collaboration à des projets en arts visuels spéciaux

20 mai à 18 h 30 (durée de 90 à 120 minutes)

Centre culturel Laurent G. Belley

Pour les 6 à 12 ans

Utilisé comme un véritable participant à la rencontre, le bâton de parole favorise des échanges respectueux, à l'écoute et posés. Bien qu'il puisse sembler banal au premier abord, la force de son symbole se révèle rapidement, invitant chaque enfant à s'y engager pleinement et à y projeter ce qu'il (elle) porte.

Coût :

Enfant abonné(e) à la bibliothèque : Gratuit

Enfant non abonné(e) : 10 \$

Places limitées

Inscription obligatoire en ligne seulement



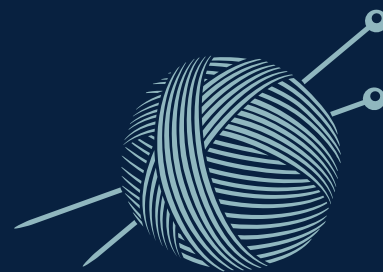
CAFÉ CROCHET TRICOT À LA BIBLIO

2 avril à 13 h, 15 avril à 18 h ainsi que 30 avril à 13 h

Envie de tricoter ou de crocheter dans une ambiance conviviale? Apportez vos projets et votre matériel à la bibliothèque municipale, échangez vos astuces avec d'autres passionné(e)s et passez un moment agréable en bonne compagnie.

Activité gratuite

Aucune inscription requise



Mois de l'espace

En avril, la bibliothèque prend son envol... direction l'espace!

HEURE DU CONTE

8 avril de 18 h 30 à 19 h 30

Bibliothèque municipale

Pour les 3 à 6 ans

Histoires spatiales, étoiles et planètes seront au rendez-vous! Après la lecture, les participant(e)s seront invité(e)s à décorer la bibliothèque pour le mois de l'espace.

Coût :

Enfant abonné(e) à la bibliothèque : Gratuit

Enfant non abonné(e) : 10 \$

Accompagnateur(-trice) : Gratuit (Les enfants doivent être accompagné(e)s.)

Places limitées

Inscription obligatoire en ligne seulement

CONFÉRENCE

Ensemble, protégeons le ciel étoilé

Par Olivier Hernandez

11 avril à 10 h

Centre culturel Laurent G. Belley

Pour toutes et tous

Astrophysicien de renom, directeur du Planétarium de Montréal et spécialiste des galaxies et des exoplanètes, Olivier Hernandez viendra à la rencontre du public pour présenter son parcours et traiter d'un enjeu actuel majeur : l'impact des mégaconstellations de satellites, comme Starlink, sur le ciel nocturne.

Traînée lumineuses, pollution visuelle, débris spatiaux... notre ciel change à grande vitesse et il est urgent d'agir.

Une conférence captivante qui permettra aux jeunes et aux moins jeunes de comprendre, de s'interroger... et de réagir pour protéger le ciel étoilé.

Coût :

Abonné(e) à la bibliothèque : Gratuit

Non-abonné(e) : 10 \$

Places limitées

Inscription obligatoire en ligne seulement



ATELIER DE BANDE DESSINÉE

Jeux de mots et personnages rigolos

Par François St-Martin et Marc Bruneau

25 avril à 10 h 30

Centre culturel Laurent G. Belley

Pour les 6 à 12 ans

Formé de l'auteur François St-Martin et du dessinateur Marc Bruneau, le duo derrière *C'est spatial!* invite les enfants à une animation interactive alliant humour et imagination. Après avoir partagé leur passion pour les mots et le dessin avec les participant(e)s, les bédésistes se lanceront dans la création d'extraterrestres à la fois rigolos et originaux.

Coût :

Enfant abonné(e) à la bibliothèque : Gratuit

Enfant non abonné(e) : 10 \$

Places limitées

Inscription obligatoire en ligne seulement



* LOUEZ UNE SALLE AU CENTRE CULTUREL LAURENT G. BELLEY!



UN LIEU AUX
MULTIPLES
POSSIBILITÉS

Un décor enchanteur près des grands axes routiers, différents espaces adaptés à vos besoins et plusieurs stationnements gratuits à proximité

Pour plus d'informations :

Service des loisirs et de la culture

450 621-8550, poste 275 | loisirs@lorraine.ca

► LORRAINE.CA



Banquets



Expositions



Formations



Réceptions familiales



Événements corporatifs



5 à 7



Ville de LORRAINE

Installations sportives et de loisirs

TENNIS ET PICKLEBALL

La saison est à nos portes!

Avis aux passionné(e)s de sports de raquette! Les terrains du parc Lorraine (tennis et pickleball) seront ouverts tous les jours de 8 h à 22 h, tandis que ceux du parc Albert-Clément (tennis) seront accessibles de 7 h à 23 h, dès que la météo le permettra.

Nouveau système de réservation pour les adeptes de pickleball!

Pour offrir un accès privilégié aux citoyen(ne)s de Lorraine, les joueur(-euse)s de pickleball détenteur(-trice)s d'une Carte Citoyen valide pourront réserver un terrain gratuitement. Rendez-vous au lorraine.ca/vivre/lieux-a-decouvrir/pickleball pour connaître les modalités et pour réserver votre terrain!

Bonnes parties!



PERMIS POUR LES REMORQUES

Règlementation en vigueur du 15 avril au 15 novembre 2026

Cette année encore, les résident(e)s de Lorraine qui souhaitent profiter de la rivière pour pratiquer leur activité nautique préférée peuvent obtenir une vignette gratuite pour stationner leur remorque de 7 h à 23 h sur le boulevard De Gaulle, au sud du chemin de la Grande-Côte, des deux côtés de la rue.

Une seule demande par résidence est permise. Pour l'obtenir, remplissez le formulaire disponible au lorraine.ca et envoyez votre demande à loisirs@lorraine.ca.

Les plaisancier(-ière)s souhaitant stationner leur voiture sans remorque pourront continuer de le faire, et la rampe de mise à l'eau d'embarcations demeurera disponible. Cette réglementation s'applique uniquement au stationnement de véhicules munis d'une remorque.



Camp de jour

22 juin au 14 août 2026
de 7 h à 18 h (activités de 9 h à 16 h)

Académie Sainte-Thérèse,
campus Rose-De-Angelis (primaire)
1, chemin des Écoliers, Rosemère

Tous les tarifs sont valables pour les détenteur(trice)s d'une Carte Citoyen valide.

Inscription en cours : secure.edphy.com, 450 435-6668

PROGRAMME MULTISPORTS

- ▶ Pour les 4 à 15 ans
- ▶ Possibilité de vivre l'expérience en français ou en anglais
- ▶ Activités offertes : athlétisme, badminton, baignade, jeux d'eau, cirque, sports d'équipe, tir à l'arc, jeux coopératifs... et plus encore!

COÛT :

Jusqu'au 10 avril: 229 \$/semaine

À compter du 11 avril : 249 \$/semaine

Rabais de 15 % applicable sur les frais d'inscription du deuxième enfant appliqué directement lors de l'inscription au camp Multisports.

Service de garde inclus.

OPTIONS SPÉCIALISÉES

Deux périodes par jour sont consacrées à une spécialité : combos artistiques et scientifiques offerts (arts, aqualibre, LEGOLAND, petit chef, robotique, cirque et sciences). Des frais supplémentaires de 75 \$ par semaine seront ajoutés pour l'inscription à une spécialité.

Offert en collaboration avec



PROGRAMME ASSISTANT(E)-MONITEUR(-TRICE)

Pour les 13 à 15 ans

Jusqu'au 10 avril : 209 \$/semaine

À compter du 11 avril : 219 \$/semaine

Information sur les programmes : edphy.com/camps-dete/camp-de-jour-academie-ste-therese/programmes

EDPHY SE DÉMARQUE PAR :

- ▶ Son expérience et son expertise auprès des jeunes depuis 1965;
- ▶ Son équipe certifiée DAFA et formée aux premiers secours pour garantir la sécurité et le bien-être de chaque enfant;
- ▶ Ses installations intérieures modernes et partiellement climatisées ainsi que ses grands terrains extérieurs;
- ▶ Son expérience client personnalisée, de la prise d'informations à la fin du séjour;
- ▶ Sa programmation diversifiée et adaptée aux différents groupes de même que son univers thématique faisant appel à l'imaginaire.

Camp de jour Les Fouineux

Pour les 4 à 12 ans

Du 23 juin* au 15 août 2026

* Première semaine de 4 jours

École Le Tournesol

Places limitées

Inscription jusqu'au 10 avril

Après cette date, inscription possible selon les places restantes.

Un camp de jour de choix à deux pas de chez vous!

Information et inscription en ligne : jaimemoncampdejour.ca

POURQUOI CHOISIR LES FOUINEUX ?

- › L'inscription à la semaine;
- › Un service de garde animé, matin et soir, inclus;
- › Un environnement agréable et adapté aux enfants;
- › Du matériel de qualité et disponible en grande quantité.

AU MENU, CHAQUE SEMAINE

- › Des ateliers « découverte » : cuisine, science et arts plastiques;
- › Des activités et des jeux sportifs;
- › Un nouvel univers thématique : histoires intrigantes, personnages étonnants et activités spéciales;
- › Des activités récréatives et coopératives;
- › Des jeux d'eau et de la baignade à la piscine municipale.

TARIFICATION ET INSCRIPTIONS

- › 240 \$ par semaine, avant crédit d'impôt, pour les détenteur(-trice)s d'une Carte Citoyen valide;
- › 255 \$ par semaine, avant crédit d'impôt, pour les participant(e)s sans Carte Citoyen valide;
- › Paiement en plusieurs versements possible;
- › Rabais de 15 % pour le (la) deuxième enfant pour les détenteur(-trice)s d'une Carte Citoyen valide.



Offert en collaboration avec



ACCOMPAGNEMENT SPÉCIALISÉ

Afin de bénéficier d'un accompagnement spécialisé pour permettre l'intégration d'enfants ayant des besoins particuliers, vous devez soumettre votre demande dûment remplie au plus tard le 12 avril, et ce, même si vous avez bénéficié de ce service l'été dernier. Des conditions s'appliquent. Tous les détails ainsi que les formulaires et modalités d'inscription sont disponibles au jaimemoncampdejour.ca.

Modalités d'inscription

TOUT CE QUE VOUS DEVEZ SAVOIR!

Population de Lorraine

Du 31 mars, à compter de 9 h, jusqu'au 16 avril

Avoir une Carte Citoyen valide

Toutes et tous*

Du 14 avril, à compter de 9 h, jusqu'au 16 avril

Inscriptions possibles jusqu'au 23 avril pour tous les cours qui auront atteint leur minimum de participant(e)s au 16 avril.

*Inscription pour les personnes non résidentes : Pour l'ouverture d'un nouveau dossier sans Carte Citoyen, contactez le Service des loisirs et de la culture à loisirs@lorraine.ca en précisant vos coordonnées (prénom, nom, adresse complète, numéro de téléphone principal de la famille et date de naissance). Un lien vous sera ensuite envoyé par courriel durant les heures d'ouverture de l'hôtel de ville.

INSCRIPTION EN LIGNE

lorraine.ca/vivre/activites/programmation

Mode de paiement : Carte de crédit

INSCRIPTION AU COMPTOIR

Modes de paiement : Carte de débit, carte de crédit et argent comptant

RABAIS-FAMILLE DE 15 % (ACTIVITÉS MUNICIPALES)

L'inscription simultanée, en ligne ou en personne, de deux enfants ou plus résidant sous le même toit donne droit à un rabais de 15 % sur les frais d'inscription à partir du (de la) deuxième enfant, et ce, pour toutes les activités. Le plein tarif est applicable à l'enfant qui s'inscrit à l'activité la plus coûteuse.

Le rabais-famille pour les activités de la Ville de Lorraine et pour le camp de jour s'adresse uniquement aux familles lorraines possédant des Cartes Citoyen valides.

- Les dates de relâche et le matériel requis seront indiqués sur votre reçu d'inscription.
- Des frais de 15 \$ s'appliquent sur les inscriptions des personnes non résidentes.
- Les inscriptions par téléphone et par courriel ne sont pas acceptées.
- Des frais de 10 \$ seront exigés pour toute modification effectuée à compter de cinq jours ouvrables avant le début de l'activité.
- Aucun remboursement ne sera accordé à compter de cinq jours ouvrables avant le début de l'activité (sauf sur présentation d'un billet médical). Des frais de 10 \$ s'appliquent.
- Vous serez avisé(e) de l'annulation d'une activité au plus tard cinq jours ouvrables avant son début.
- Un minimum d'inscriptions est requis pour démarrer certaines activités.
- Seules les inscriptions dont les frais sont acquittés entièrement seront acceptées.

➤ REMBOURSEMENT

Voir notre politique de remboursement au lorraine.ca/vivre/activites/programmation.

Cours de groupe

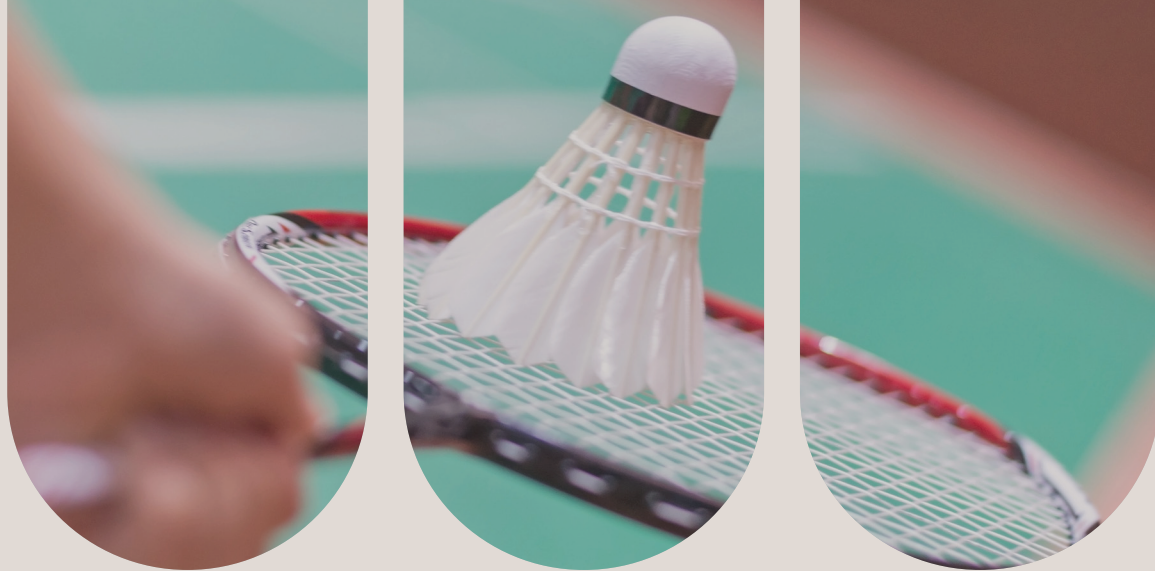


JEUNES

COURS	CLIENTÈLE	JOURS	HEURES	DATE DE DÉBUT	LIEU	COÛTS
Dessin et aquarelle mixte	8 à 14 ans	Samedi	De 9 h à 10 h 30	2 mai (6 cours)	Centre culturel Laurent G. Belley	80 \$
Gardiens avertis	11 ans et plus	Dimanche	De 8 h 30 à 16 h	7 juin (1 cours)	Centre culturel Laurent G. Belley	80 \$
Prêts à rester seuls	9 à 12 ans	Dimanche	De 8 h 30 à 14 h 30	17 mai (1 cours)	Centre culturel Laurent G. Belley	75 \$
Tennis Parent et enfant	3 à 4 ans	Samedi	De 9 h à 10 h	16 mai (4 semaines)	Parc Albert-Clément	48 \$
Tennis	5 à 7 ans	Samedi	De 10 h à 11 h	16 mai (4 semaines)	Parc Albert-Clément	48 \$
Tennis	8 à 10 ans	Samedi	De 11 h à 12 h	16 mai (4 semaines)	Parc Albert-Clément	48 \$
Tennis	11 à 13 ans	Samedi	De 12 h 30 à 13 h 30	16 mai (4 semaines)	Parc Albert-Clément	48 \$

ADOS

COURS	CLIENTÈLE	JOURS	HEURES	DATE DE DÉBUT	LIEU	COÛTS
Soirée Ados	10 à 13 ans	Vendredi	De 19 h à 21 h 30	10 avril	Centre culturel Laurent G. Belley	Gratuit
Badminton récréatif libre avec rotation	15 ans et plus	Lundi	De 19 h 30 à 22 h	27 avril (6 semaines)	École Le Tournesol	30 \$
Tennis	14 à 17 ans	Jeudi	De 18 h 30 à 19 h 30	21 mai (4 semaines)	Parc Albert-Clément	48 \$
Gardiens avertis	11 ans et plus	Dimanche	De 8 h 30 à 16 h	7 juin (1 cours)	Centre culturel Laurent G. Belley	80 \$



ADULTES

COURS	CLIENTÈLE	JOURS	HEURES	DATE DE DÉBUT	LIEU	COÛTS
Badminton récréatif libre avec rotation	15 ans et plus	Lundi	De 19 h 30 à 22 h	27 avril (6 semaines)	École Le Tournesol	30 \$
Badminton Location de terrain	18 ans et plus	Mardi	De 19 h à 20 h	28 avril (6 semaines)	École Le Tournesol	35 \$
Badminton Location de terrain	18 ans et plus	Mardi	De 20 h à 21 h	28 avril (6 semaines)	École Le Tournesol	35 \$
Badminton Location de terrain	18 ans et plus	Mardi	De 21 h à 22 h	28 avril (6 semaines)	École Le Tournesol	35 \$
Badminton Location de terrain	18 ans et plus	Mercredi	De 19 h à 20 h	29 avril (6 semaines)	École Le Tournesol	35 \$
Badminton Location de terrain	18 ans et plus	Mercredi	De 20 h à 21 h	29 avril (6 semaines)	École Le Tournesol	35 \$
Badminton Location de terrain	18 ans et plus	Mercredi	De 21 h à 22 h	29 avril (6 semaines)	École Le Tournesol	35 \$
Badminton Location de terrain	18 ans et plus	Jeudi	De 20 h 15 à 21 h 15	30 avril (6 semaines)	École Le Tournesol	35 \$
Badminton Location de terrain	18 ans et plus	Jeudi	De 21 h 15 à 22 h 15	30 avril (6 semaines)	École Le Tournesol	35 \$
Barre fitness	18 ans et plus	Lundi	De 18 h 45 à 19 h 45	27 avril (6 cours)	École Le Carrefour	55 \$
Espagnol Débutant avancé	16 ans et plus	Lundi	De 19 h à 21 h	27 avril (6 cours)	Centre culturel Laurent G. Belley	90 \$
Espagnol Intermédiaire	16 ans et plus	Mercredi	De 10 h à 12 h	22 avril (6 cours)	Centre culturel Laurent G. Belley	110 \$
Pickleball Location de terrain	18 ans et plus	Lundi	De 20 h à 21 h	27 avril (6 semaines)	École Le Carrefour	35 \$
Pickleball Location de terrain	18 ans et plus	Lundi	De 21 h à 22 h	27 avril (6 semaines)	École Le Carrefour	35 \$
Pickleball Location de terrain	18 ans et plus	Mardi	De 19 h à 20 h	28 avril (6 semaines)	École Le Carrefour	35 \$



ADULTES (SUITE)

COURS	CLIENTÈLE	JOURS	HEURES	DATE DE DÉBUT	LIEU	COÛTS
Pickleball Location de terrain	18 ans et plus	Mardi	De 20 h à 21 h	28 avril (6 semaines)	École Le Carrefour	35 \$
Pickleball Location de terrain	18 ans et plus	Mardi	De 21 h à 22 h	28 avril (6 semaines)	École Le Carrefour	35 \$
Pickleball Location de terrain	18 ans et plus	Jeudi	De 19 h 30 à 20 h 30	30 avril (6 semaines)	École Le Carrefour	35 \$
Pickleball Location de terrain	18 ans et plus	Jeudi	De 20 h 30 à 21 h 30	30 avril (6 semaines)	École Le Carrefour	35 \$
Pickleball récréatif libre avec rotation Tous niveaux	15 ans et plus	Mercredi	De 19 h à 21 h 30	29 avril (6 semaines)	École Le Carrefour	30 \$
Pickleball récréatif libre avec rotation Tous niveaux	15 ans et plus	Samedi	De 9 h à 11 h	2 mai (6 semaines)	École Le Carrefour	25 \$
Pickleball récréatif libre avec rotation Tous niveaux	15 ans et plus	Samedi	De 11 h à 13 h	2 mai (6 semaines)	École Le Carrefour	25 \$
Pickleball récréatif libre avec rotation Tous niveaux	15 ans et plus	Samedi	De 13 h à 15 h	2 mai (6 semaines)	École Le Carrefour	25 \$
Tennis	18 ans et plus	Jeudi	De 19 h 30 à 21 h	21 mai (4 semaines)	Parc Albert-Clément	70 \$
Yoga tous niveaux	18 ans et plus	Mercredi	De 18 h à 19 h	29 avril (6 cours)	Centre culturel Laurent G. Belley	70 \$
Yoga tous niveaux	18 ans et plus	Jeudi	De 11 h à 12 h	30 avril (6 cours)	Centre culturel Laurent G. Belley	70 \$
Zumba Fitness	16 ans et plus	Jeudi	De 19 h à 20 h	30 avril (6 cours)	École Le Tournesol	55 \$
Zumba Or	50 ans et plus	Mardi	De 9 h 30 à 10 h 30	28 avril (6 cours)	Centre culturel Laurent G. Belley	55 \$: 1 fois par semaine 100 \$: 2 fois par semaine
Zumba Or	50 ans et plus	Jeudi	De 9 h 30 à 10 h 30	30 avril (6 cours)	Centre culturel Laurent G. Belley	55 \$: 1 fois par semaine 100 \$: 2 fois par semaine

Partenaires du milieu

Activités offertes par les associations et les organismes de Lorraine

Chaque organisme a ses propres dates d'inscription et règles de fonctionnement. Pour en savoir plus, veuillez joindre directement la personne-ressource désignée.



CLUB DE SCRABBLE LORR-THOGRAPHE Scrabble Duplicate

Clientèle : 18 ans et plus

Horaire : Tous les jeudis de 19 h 15 à 21 h 15 ainsi que le 1^{er} et le 3^e jeudi du mois de 13 h 30 à 15 h 30, jusqu'en juin

Lieu : Centre culturel Laurent G. Belley

Coût : 4 \$ par soirée, plus inscription à la Fédération - 15 \$ par année pour un(e) nouveau(-elle) membre

Inscription : Aucune inscription requise. Présentez-vous 15 minutes avant le début.

Informations :

450 621-8236

moniquebenoit1@gmail.com



CLUB D'ATHLÉTISME CORSAIRE-CHAPARRAL Camp de jour

Le Corsaire-Chaparral offre un camp de jour à vocation sportive. Les jeunes auront la chance d'être initié(e)s aux diverses disciplines de l'athlétisme (courses, lancers, sauts, etc.).

Clientèle : 7 à 12 ans

Lieu : Stade Richard-Garneau à la polyvalente de Sainte-Thérèse (401, boul. du Domaine, Sainte-Thérèse)

Information et inscription :

corsaire-chaparral.org

campdejour@corsaire-chaparral.org



BASEBALL MINEUR BLRT Inscription saison été 2026

Viens vivre ta passion du baseball dans un environnement dynamique, inclusif et axé sur le plaisir du jeu!

Clientèle : Filles et garçons qui souhaitent découvrir ou perfectionner leur jeu de baseball

L'équipe est à la recherche de bénévoles pour la saison estivale. Intéressé(e) à vous impliquer? Écrivez-nous!

Information et inscription :

baseball-blrt.com

communications@baseball-blrt.com

SEMAINE
DE L'ACTION
BÉNÉVOLE

52^e édition



19 au 25
avril
2026

fca@q

Je bénévolé



PRÉ-MATERNELLE LE JARDIN DE LORRAINE

Places disponibles en continu

Inscriptions 2026-2027 en cours

• PLAGES HORAIRES DE TROIS HEURES

Établi à Lorraine depuis 1971, la Pré-maternelle Le Jardin de Lorraine est un lieu de découvertes et d'apprentissages, axé sur le développement des compétences qui permettent aux enfants une excellente préparation pour l'entrée à la grande école. Le programme préscolaire bilingue, diversifié et stimulant favorise le langage, l'autonomie, la motricité fine, la motricité globale et les habiletés cognitives.

Offrez l'expérience de la prématernelle à votre enfant grâce à une grande variété d'ateliers et de programmes complémentaires : arts plastiques, théâtre, yoga, jardinage, sciences, cuisine, sports... et plus encore!

Frais admissibles aux versements anticipés du crédit d'impôt, selon certaines conditions (Revenu Québec)

Clientèle : Enfants de 3 à 5 ans

Horaire : Demi-journée
(8 h 15 à 11 h 15 ou 12 h 25 à 15 h 25)

Lieu : Centre culturel Laurent G. Belley

Information : 450 621-7502

prematernellelejardindelorraine.wordpress.com 



SOCCER

Inscriptions pour la saison estivale 2026

Joignez-vous au FC LORO, un club en pleine croissance reconnu pour son encadrement, ses valeurs et son engagement envers le développement des jeunes.

Clientèle : Garçons et filles né(e)s à partir de 2022

Inscription : fcloro.com

Personnel recherché

FC LORO est actuellement à la recherche d'entraîneur(-euse)s, d'arbitres et de bénévoles motivé(e)s pour la prochaine saison.

Communiquez avec l'organisme :

• **Information :** info@fcloro.com

• **Équipe d'entraîneur(-euse)s et partenariat :**

massimo@fcloro.com

• **Arbitrage :** bruno@fcloro.com

• **Bénévolat :** marie@fcloro.com



KARATÉ SHOTOKAN LORRAINE-ROSEMÈRE

Un karaté traditionnel japonais à la portée de toutes et tous!

Pourquoi s'entraîner avec nous?

- Instructeur(-trice)s qualifié(e)s, passionné(e)s et présent(e)s pour leurs élèves
- Cours adaptés à l'âge et à la condition physique de chacun(e)
- Tarifs abordables et horaires flexibles
- Entraînements en groupe dynamiques et motivants

Clientèle :

- 4 à 6 ans pour les cours de petits samourais (initiation au karaté)
- 7 ans et plus pour les cours réguliers

Horaire : D'avril à juin

- Lundi, mercredi et jeudi en soirée
- Samedi en avant-midi

Lieu : École Val-des-Ormes, Rosemère

Coûts par session :

- Petits samourais : 120 \$ plus taxes
- 7 à 12 ans : 180 \$ plus taxes
- 13 ans et plus : 200 \$ plus taxes

Information et inscription :

karatelorrainerosemere.com

karaterosemere@gmail.com



LE CLUB LORR« AÎNÉS »

Le Club Lorr«Aînés», affilié au réseau FADOQ, vise à briser l'isolement chez les « 50 ans ou mieux » par la promotion d'activités physiques, sociales, culturelles et de loisirs.

Lieu : Centre culturel
Laurent G. Belley

Conditionnement physique et étirements

Les lundis, mercredis et jeudis

Activités de loisir

(billard, cartes, scrabble, train mexicain, etc.)

Du lundi au jeudi

Rencontre du club de lecture

Le 3^e mardi du mois à 13 h 30 à la bibliothèque municipale

Événements spéciaux

8 avril : Conférence musicale
« Hommage musical à la rose du Petit Prince » par Maurice Rhéaume

Pétanque et pickleball

À partir du mois de mai

Information : Clarisse Baillargeon
au 450 902-0814

Adhésion et carte de membre :

Johanne Gagnon au 450 621-0155



UN CHAT DANS MA COUR

L'organisme intervient souvent pour des signalements de chats errants. Lorsqu'un félin sans micropuce est capturé, un collier avec un barillet contenant les coordonnées de UCDCMC lui est attaché. Sans nouvelle après quelques jours, l'animal est considéré comme errant, stérilisé et mis en adoption. Si votre chat revient avec un collier et un barillet de l'UCDCMC, contactez l'organisme rapidement.



Rappel : Faire micropucrer votre compagnon par un(e) vétérinaire permet de l'identifier facilement en cas de fugue. La Ville mentionne d'ailleurs que tout animal domestique doit être dûment identifié (article 45.9).

Un chat dans ma cour a comme mission de gérer de façon éthique la surpopulation de chats errants sur le territoire de la Ville de Lorraine.

Information :

info@unchatdansmacour.org
unchatdansmacour.org



GUIDES DU CANADA

Profitez d'un rabais de 50 % sur l'inscription!

L'organisme offre aux jeunes filles un programme varié d'activités qui leur permet de relever des défis, de s'exprimer, de créer des liens d'amitié, de s'amuser et de faire une différence dans le monde. Possibilité d'assister à une soirée avant de s'inscrire.

Clientèle : Filles de 5 à 17 ans

Horaire : Les mercredis,
de 18 h 30 à 20 h

Lieu : Centre communautaire
de Rosemère
(202, chemin de la Grande-Côte)

Information et inscription :

girlguides.ca

info@girlguides.ca

Important : L'association est activement à la recherche de bénévoles pour l'aider dans sa tâche et assurer la poursuite des activités.

Répertoire des organismes

49^E GROUPE SCOUT LORRAINE-ROSEMÈRE

infoscout@scoutlorrainerosemere.ca
facebook.com/49elr

ASSOCIATION DE BASEBALL MINEUR BLRT

president@baseball-blrt.com
baseball-blrt.com

ASSOCIATION DE HOCKEY FÉMININ DES LAURENTIDES

president@ahflaurentides.com
ahflaurentides.com

ASSOCIATION DE HOCKEY MINEUR LORRAINE-ROSEMÈRE

president@ahmlr.com
ahmlr.com

ASSOCIATION DE RINGUETTE SAINT-EUSTACHE / BOISBRIAND

president@ringuette-arseb.org
ringuette-arseb.org

ASSOCIATION DE JUDO DE BLAINVILLE

kearneypatrick@hotmail.com

ASSOCIATION RÉGIONALE DE FOOTBALL LAURENTIDES / LANAUDIÈRE

info@arfl.com
arfl.com

AST GYM

astgym.info@gmail.com
astgym.ca

CENTRE D'ACTION BÉNÉVOLE SOLANGE-BEAUCHAMP

info@cabsb.org
cab-solange-beauchamp.com

CHEVALIERS DE COLOMB

francis2pelletier@gmail.com

CLUB D'ATHLÉTISME CORSAIRE-CHAPARRAL

info@corsaire-chaparral.org
corsaire-chaparral.org

CLUB DE PATINAGE DE VITESSE ROSEMÈRE RIVE-NORD

cpvrrnca@gmail.com
cpvrrn.org

CLUB DE PLONGEON L'ENVOL

info@plongeonlenvol.ca
plongeonlenvol.ca

CLUB DE SCRABBLE LORR-THOGRAPHE

monique.benoit1@gmail.com

CLUB FC LORO

info@fcloro.com
fcloro.com

CLUB LORR« AÎNÉS »

claryves@videotron.ca
clublorraines.com

GUIDES DU CANADA

info@girlguides.ca
girlguides.ca

GROUPE AQUATIQUE MILLE-ÎLES NORD (GAMIN)

info@gaminnatation.org
gaminnatation.org

HÉMA-QUÉBEC

info@hema-quebec.qc.ca
hema-quebec.qc.ca

KARATÉ SHOTOKAN LORRAINE-ROSEMÈRE

karaterosemere@gmail.com
karatelorrainerosemere.com

LES CHANTEURS DE LORRAINE

info@leschanteursdelorraine.ca
leschanteursdelorraine.ca

PATINAGE DES MILLE-ÎLES

info@patinagedesmilleiles.com
patinagedesmilleiles.com

PRÉ-MATERNELLE LE JARDIN DE LORRAINE

prematernellelejardin@gmail.com
prematernellelejardindelorraine.wordpress.com

SERVICE D'AIDE SAINT-MAURICE

aidealimentaire@paroissestluc.org
paroisse-st-luc.org/inscription-aide-alimentaire

CLUB DE BASKETBALL RÉVOLUTION DES LAURENTIDES

revolutionbasket.com

UN CHAT DANS MA COUR

info@unchatdansmacour.org
unchatdansmacour.org