

# Loisirs & culture

VOTRE PROGRAMMATION SAISONNIÈRE



Ville de LORRAINE



PRINTEMPS 2025

# Pâques à Lorraine

## GRANDE CHASSE AUX COCOS

**Samedi 12 avril de 9 h à 12 h**

**Domaine Garth**

Célébrez l'arrivée du printemps avec notre traditionnelle chasse aux cocos au domaine Garth! Au programme : des centaines d'œufs colorés à découvrir, des animations, un spectacle, des surprises et des moments de plaisir garantis, et ce, beau temps, mauvais temps. N'oubliez pas d'apporter votre panier pour votre récolte!

### CLIENTÈLE :

Enfants de 7 ans et moins et leurs parents (bienvenue aux frères et soeurs)

### COÛT :

Enfant résident(e) : Gratuit

Enfant non résident(e) : 10 \$ (inscription à partir du 3 avril)

Accompagnateur(trice) : Gratuit (Les enfants doivent être accompagné(e)s)

Places limitées

Inscription obligatoire en ligne

### HORAIRE :

De 9 h à 12 h : Activités en continue

À 9 h 40 et à 10 h 50 : Spectacle *À la rescousse du chocolat*

La fabrique de chocolat est prête à ouvrir ses portes... mais catastrophe! Jeannot Lapin a égaré la clé! Avec l'aide de son amie Cric-Crac, la girafe, il devra surmonter plusieurs défis pour la retrouver et apprendre à se faire confiance. Serez-vous de la partie pour les encourager et participer à cette aventure chocolatée?

Par mesure de sécurité, aucun stationnement ne sera disponible sur le site du domaine Garth. Les participant(e)s seront invité(e)s à se stationner sur le boulevard De Gaulle, là où la signalisation le permet.

En cas de pluie, la récolte des œufs de Pâques pourrait être annulée, mais les autres activités seront maintenues : spectacle, mascottes, collations et distribution de chocolats. Les participant(e)s inscrit(e)s seront informé(e)s par courriel le matin même, et l'information sera également publiée sur notre page Facebook.

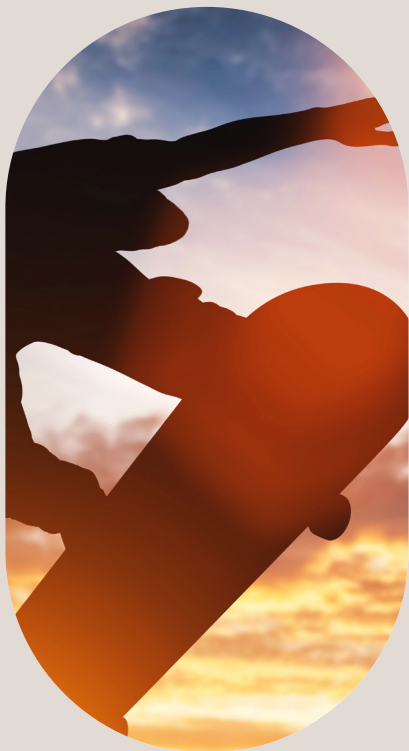
## CONCOURS GAGNE TON CHOCOLAT!

Jusqu'au 16 avril, participez au concours « Gagne ton chocolat » en remplissant le coupon de participation qui vous sera remis lorsque vous emprunterez des livres à la bibliothèque municipale. Le tirage aura lieu le mercredi 16 avril à 12 h. Les gagnant(e)s recevront une délicieuse friandise chocolatée.

Bonne chance!



# Événements spéciaux



**Nouveauté!**

## SOIRÉES SKATE

**28 mai et 17 septembre**  
**de 18 h à 20 h**

**Skate park, parc Lorraine**

Lors de ta visite, rencontre un animateur professionnel qui saura te guider et te conseiller. Profite de son expertise pour enrichir ton expérience et poser toutes tes questions!

## SOIRÉE SKATE FESTIVE

**Vendredi 22 août**  
**de 18 h à 21 h**

**Skate park, parc Lorraine**

Vous débutez en skate ou vous êtes un(e) as des *tricks*?

**On vous attend!**

- › BBQ sur place avec le BAM (\$)
- › Compétitions amicale
- › Module de skate éphémère
- › Concours
- › Animation
- › Démonstrations
- › *Hippy jump contest*
- › DJ

Événement gratuit organisé par **Technical Skateboard**



## Samedi 24 mai au parc Lorraine

Courir Lorraine est de retour pour sa 47<sup>e</sup> édition. Nous vous préparons de belles surprises pour cet événement familial où plaisir et dépassement sont à l'honneur!

Places limitées Inscription en ligne jusqu'au 21 mai

Épreuve	Coût résident(e)		Coût non-résident(e)	
	Inscription en ligne jusqu'au 21 mai	Inscription en personne le 24 mai	Inscription en ligne jusqu'au 21 mai	Inscription en personne le 24 mai
Défi des enfants - 1 km	Gratuit	5 \$	8 \$	10 \$
3 km	Gratuit	10 \$	15 \$	25 \$
5 km	Gratuit	10 \$	25 \$	35 \$
10 km	Gratuit	10 \$	35 \$	45 \$

### Horaire

- 7 h 45 Remise des dossards et inscriptions tardives pour le 10 km et le 5 km
- 9 h Départ du 10 km
- 9 h 15 Départ du 5 km
- 9 h 15 Remise des dossards et inscriptions tardives pour le 3 km et le 1 km
- 10 h 45 Départ du 3 km
- 11 h 15 Départ du Défi des enfants (1 km)

### Nouveau parcours de 10 km

Pour découvrir le nouveau parcours du 10 km, ainsi que tous les trajets des autres distances, visitez le [courirlorraine.com](http://courirlorraine.com) ou [Facebook/courirlorraine](https://www.facebook.com/courirlorraine).

**Stationnements** : École Le Carrefour

**Inscription pour les non-résident(e)s** : Pour l'ouverture d'un nouveau dossier sans Carte Citoyen, contactez le Service des loisirs à [loisirs@lorraine.ca](mailto:loisirs@lorraine.ca) en précisant vos coordonnées (prénom, nom, adresse complète, numéro de téléphone principal de la famille et date de naissance) ainsi que toutes celles des membres de votre famille qui souhaitent participer et un lien vous sera envoyé par courriel dans les cinq jours ouvrables, durant les heures d'ouverture de l'hôtel de ville.

## La Fête du VOISINAGE

### Samedi 7 juin

Profitez de cette journée pour créer des liens et renforcer l'esprit de communauté! Que ce soit autour d'un 5 à 7, d'un BBQ ou d'un pique-nique, toutes les occasions sont bonnes pour se rassembler entre voisin(e)s.

### La Ville de Lorraine vous accompagne!

Besoin d'un coup de pouce? Nous vous prêtons des tables, des chaises et vous offrons un gâteau pour l'occasion. Vous n'avez qu'à remplir le formulaire disponible au [lorraine.ca](http://lorraine.ca) ou passez à l'accueil du Service des loisirs et de la culture avant le 25 mai.

Information :

450 621-8550, poste 275  
[lorraine.ca](http://lorraine.ca)



# Sorties culturelles

## EXPOSITION DES ARTISTES DE LORRAINE ET INVITÉS

Date limite pour transmettre votre candidature : 16 avril

Laissez-vous inspirer par le talent des artistes d'ici. Venez admirer leurs œuvres à la maison Garth et célébrez la créativité locale!

### VERNISSAGE

Vendredi 30 mai dès 18 h 30

Ambiance musicale et remise des mentions d'honneur

### EXPOSITION

Les samedis et dimanches, du 31 mai au 15 juin, de 12 h à 16 h

Ne manquez pas cette rencontre avec l'art!

## CONCERT DES CHANTEURS DE LORRAINE

Vendredi 23 mai à 20 h et dimanche 25 mai à 15 h

Centre culturel Laurent G. Belley

Assistez à *Cinq langues en harmonie, d'un océan à l'autre...*, un spectacle inoubliable qui marquera l'arrivée des jours ensoleillés.

Billets : 30 \$, gratuit pour les 12 ans et moins

Procurez-vous le vôtre en ligne au [leschanteursdelorraine.ca](http://leschanteursdelorraine.ca).

### Information

450 965-0721 | [info@leschanteursdelorraine.ca](mailto:info@leschanteursdelorraine.ca)



Nouveau spectacle estival

Du 27 juin au 23 août

Centre de création de Boisbriand  
305, chemin de la Grande-Côte

Dans une banlieue typiquement québécoise, une entente amicale entre deux couples de voisins chavire au moment où la grande haie, qui sépare leur terrain, doit être coupée. Ils se retrouvent au cœur d'une chicane qui dégénère jusqu'à leur faire perdre la raison. Heureusement que l'art-thérapie viendra à leur rescousse pour régler ce litige qui est en train de ruiner leur vie. Une comédie débridée d'excès et de démesure qui ne manquera pas de vous surprendre!

Information et billets : 450 419-8755,  
[petittheatredunord.com](http://petittheatredunord.com), [Facebook.com/LE.PTDN](https://www.facebook.com/LE.PTDN)

# Bibliothèque

## CONFÉRENCE « ALLEMAGNE »

**Mercredi 2 avril à 19 h**

**Centre culturel Laurent G. Belley**

De la fascinante Berlin aux charmants villages bordant le Rhin, en passant par les festivités animées de l'Oktoberfest et les canaux pittoresques de Hambourg, découvrez les multiples facettes de l'Allemagne aux côtés de Jennifer Doré Dallas des Aventuriers Voyageurs, une passionnée. Gastronomie, culture, patrimoine, histoire, géographie, et, bien sûr, des paysages à couper le souffle vous attendent lors de cette conférence

### COÛT :

Résident(e) : Être membre de la bibliothèque

Non-résident(e) : 10 \$ ou être abonné(e)

Places limitées

Inscription obligatoire en ligne

## ÉCHANGE DE CASSE-TÊTE

**Samedi 26 avril de 10 h 30 à 12 h**

**Bibliothèque**

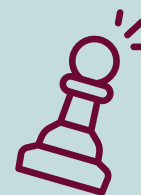
Vous avez des casse-têtes ou des jeux en parfait état, mais vous cherchez de nouveaux défis pour stimuler vos neurones? Venez les échanger avec d'autres personnes passionnées.

Notez que le personnel de la bibliothèque ne supervisera pas cet échange et que vous devrez rapporter votre casse-tête ou jeu à la maison s'il n'est pas choisi pour cette opération de troc.

Cette activité vise à offrir une seconde vie à des jeux, un des principes du développement durable. Il s'agit aussi d'une manière économique de profiter d'une belle activité qui fera le bonheur de plusieurs familles. Soyez-y!



CRÉDIT PHOTO :  
JENNIFER DORÉ DALLAS



## LE SAVIEZ-VOUS?

En plus des livres et des documents audiovisuels, la bibliothèque met à votre disposition une grande variété de jeux à découvrir, seul(e) ou en famille. Jeux de logique, d'ambiance, d'évasion ou éducatifs, il y en a pour tous les goûts!

Parmi les incontournables : *Unlock*, *Clue*, *Une patate à vélo*, les peluches Manimo et une sélection de casse-têtes.

Petit(e)s et grand(e)s y trouveront de quoi s'amuser!

## CONTES ENCHANTÉS : SPECTACLE DE MARIONNETTES POUR PETITS RÊVEURS

Par Caroline Bernier-Dionne

**Dimanche 27 avril à 10 h 30**

**Centre culturel Laurent G. Belley**

Plongez dans un monde merveilleux avec un spectacle de marionnettes enchanteur! Trois contes fascinants prennent vie sur scène, transmettant des valeurs de courage, de persévérance, d'amitié et de respect de la nature aux enfants.

Princesses intrépides, dinosaures curieux et dragons majestueux invitent les jeunes spectateur(-trice)s de 3 à 8 ans à une aventure féérique où l'imaginaire n'a pas de limites. Un moment magique, riche en émotions et en découvertes, à vivre en famille.

### COÛT :

Enfant résident(e) : Être membre de la bibliothèque

Enfant non résident(e) : 10 \$ ou être abonné(e)

Accompagnateur(trice) : Gratuit

(Les enfants doivent être accompagné(e)s.)

Places limitées

Inscription obligatoire en ligne



*une naissance*  
**"un LIVRE"**

Abonnez votre bébé (1 an et moins) à la bibliothèque et recevez un ensemble-cadeau gratuit, comprenant un livre pour le (la) bambin(e) et un magazine pour les parents. Un cadeau tout en douceur pour éveiller votre enfant au plaisir de la lecture.

**CLUB DU RAT**  
**BIBOUCHE**

Jusqu'au 30 mai, les membres du Club sont invité(e)s à plonger dans l'univers fascinant de la lecture et à participer à diverses activités. Inscription à la bibliothèque pendant les heures d'ouverture.

# Installations sportives et de loisirs

## TENNIS ET PICKLEBALL

La saison est à nos portes!

Avis aux passionné(e)s de sports de raquette! Les terrains du parc Lorraine (tennis et pickleball) seront ouverts tous les jours de 8 h à 22 h, tandis que ceux du parc Albert-Clément (tennis) seront accessibles de 7 h à 23 h, dès que la météo le permettra.

**Réservez votre terrain de pickleball dès maintenant!**

Pour offrir un accès privilégié aux citoyen(ne)s de Lorraine, les joueur(-euse)s de pickleball peuvent réserver un terrain. Pour ce faire, créez un compte en ligne via la plateforme [pickleballenligne.com/lorraine](https://pickleballenligne.com/lorraine) et sélectionnez la plage horaire souhaitée.

Bonnes parties!



## PERMIS POUR LES REMORQUES

Règlementation en vigueur du 15 avril au 15 novembre 2025

Cette année encore, les résident(e)s de Lorraine qui souhaitent profiter de la rivière pour pratiquer leur activité nautique préférée peuvent obtenir une vignette gratuite pour stationner leur remorque de 7 h à 23 h sur le boulevard De Gaulle, au sud du chemin de la Grande-Côte, des deux côtés de la rue.

Une seule demande par résidence est permise. Pour l'obtenir, remplissez le formulaire disponible au [lorraine.ca](https://lorraine.ca) et envoyez votre demande à [loisirs@lorraine.ca](mailto:loisirs@lorraine.ca).





# Modalités d'inscription

## TOUT CE QUE VOUS DEVEZ SAVOIR!

### Population de Lorraine

**Du 31 mars, à compter de 9 h, jusqu'au 16 avril**

Avoir une Carte Citoyen valide

### Toutes et tous\*

**Du 14 avril, à compter de 9 h, jusqu'au 16 avril**

**Inscriptions possibles jusqu'au 24 avril** pour tous les cours qui auront atteint leur minimum de participant(e)s au 16 avril.

\*Inscription pour les personnes non résidentes : Pour l'ouverture d'un nouveau dossier sans Carte Citoyen, contactez le Service des loisirs à [loisirs@lorraine.ca](mailto:loisirs@lorraine.ca) en précisant vos coordonnées (prénom, nom, adresse complète, numéro de téléphone principal de la famille et date de naissance). Un lien vous sera ensuite envoyé par courriel durant les heures d'ouverture de l'hôtel de ville.

#### INSCRIPTION EN LIGNE

[lorraine.ca/loisirs-et-culture/programmation-tarif-et-inscription](http://lorraine.ca/loisirs-et-culture/programmation-tarif-et-inscription)

**Mode de paiement :** Carte de crédit

#### INSCRIPTION AU COMPTOIR

**Modes de paiement :** Carte de débit, carte de crédit et argent comptant

#### RABAIS-FAMILLE DE 15 % (ACTIVITÉS MUNICIPALES)

L'inscription simultanée, en ligne ou en personne, de deux enfants ou plus résidant sous le même toit donne droit à un rabais de 15 % sur les frais d'inscription à partir du 2<sup>e</sup> enfant, et ce, pour toutes les activités. Le plein tarif est applicable à l'enfant qui s'inscrit à l'activité la plus coûteuse.

## COURS DE TENNIS AYANT LIEU À BOIS-DES-FILION

### Population de Lorraine

**Du 8 avril, à compter de 9 h, jusqu'au 23 avril**

Avoir une Carte Citoyen valide

### Toutes et tous\*

**Du 16 avril, à compter de 9 h, jusqu'au 30 avril**

#### INSCRIPTION EN LIGNE

[villebdf.ca/cours-activites](http://villebdf.ca/cours-activites)

**Mode de paiement :** Carte de crédit

#### INSCRIPTION AU COMPTOIR

479, boulevard Adolphe-Chapleau, Bois-des-Filion (Québec) J6Z 1J9

**Modes de paiement :** Carte de crédit et carte de débit

- Les dates de relâche et le matériel requis seront indiqués sur votre reçu d'inscription.
- Des frais de 15 \$ s'appliquent sur les inscriptions des personnes non résidentes.
- Les inscriptions par téléphone et par courriel ne sont pas acceptées.
- Des frais de 10 \$ seront exigés pour toute modification effectuée à compter de cinq jours ouvrables avant le début de l'activité.
- Aucun remboursement ne sera accordé à compter de cinq jours ouvrables avant le début de l'activité (sauf sur présentation d'un billet médical). Des frais de 10 \$ s'appliquent.
- Vous serez avisé de l'annulation d'une activité au plus tard cinq jours ouvrables avant son début.
- Un minimum d'inscriptions est requis pour démarrer certaines activités.
- Seules les inscriptions dont les frais sont acquittés entièrement seront acceptées.

#### ➤ REMBOURSEMENT

Voir notre politique de remboursement au [lorraine.ca/loisirs-et-culture/programmation-tarif-et-inscription](http://lorraine.ca/loisirs-et-culture/programmation-tarif-et-inscription).

# Cours de groupe

## ENFANTS

COURS	CLIENTÈLE	JOURS	HEURES	DATE DE DÉBUT	COÛTS
Aquarelle et dessin, techniques mixtes	8 à 14 ans	Samedi	De 10 h 45 à 12 h 15	3 mai (6 semaines)	80 \$
Dessin	7 à 12 ans	Samedi	De 9 h à 10 h 30	3 mai (6 semaines)	80 \$
Gardiens avertis	11 ans et plus	Dimanche	De 8 h 30 à 16 h	8 juin	75 \$
Prêts à rester seuls	9 à 12 ans	Dimanche	De 9 h à 14 h 30	18 mai	70 \$
Tennis progressif (Lorraine)	3 à 4 ans (Parent-enfant)	Samedi	De 9 h à 10 h	10 mai (4 semaines)	48 \$
Tennis progressif (Lorraine)	5 à 7 ans	Samedi	De 10 h à 11 h	10 mai (4 semaines)	48 \$
Tennis progressif (Bois-des-Filion)	5 à 7 ans	Mardi	De 18 h à 19 h	13 mai (4 semaines)	48 \$
Tennis progressif (Lorraine)	8 à 10 ans	Samedi	De 11 h à 12 h	10 mai (4 semaines)	48 \$
Tennis progressif (Bois-des-Filion)	8 à 10 ans	Mercredi	De 18 h à 19 h	14 mai (4 semaines)	48 \$

## ADOS

COURS	CLIENTÈLE	JOURS	HEURES	DATE DE DÉBUT	COÛTS
Aquarelle et dessin, techniques mixtes	8 à 14 ans	Samedi	De 10 h 45 à 12 h 15	3 mai (6 semaines)	80 \$
Tennis progressif (Lorraine)	11 à 13 ans	Samedi	De 12 h à 13 h	10 mai (4 semaines)	48 \$
Tennis progressif (Bois-des-Filion)	11 à 13 ans	Mardi	De 19 h à 20 h	13 mai (4 semaines)	48 \$
Tennis progressif (Lorraine)	14 à 17 ans	Samedi	De 13 h à 14 h 30	10 mai (4 semaines)	70 \$
Tennis progressif (Bois-des-Filion)	14 à 17 ans	Mercredi	De 19 h à 20 h 30	14 mai (4 semaines)	70 \$

## LIGUE DE TENNIS JUNIOR INTERMUNICIPALE DES LAURENTIDES (LTJIL)

Ce programme s'adresse aux jeunes de 10 à 17 ans souhaitant jouer plusieurs fois par semaine et rejoindre l'équipe de compétition pour des rencontres amicales avec d'autres villes des Laurentides.

Les équipes A (avancé) et B (intermédiaire) seront formées lors du camp d'entraînement présaison. Les joueur(-euse)s inscrit(e)s tardivement seront évalué(e)s lors de leur première pratique et affecté(e)s à l'équipe la plus appropriée. Les jeunes n'ayant pas l'autonomie requise pour jouer sur un « plein terrain » seront orienté(e)s vers les cours de tennis progressif.

COURS	CLIENTÈLE	JOURS	HEURES	DATE	LIEU	COÛTS
Camp d'entraînement pré-saison	10 à 17 ans	Samedi	De 13 h à 14 h 30	Du 10 au 31 mai	Albert-Clément (Lorraine)	190 \$
Pratiques	Équipe A (avancé)	Lundi et vendredi	De 13 h à 14 h 30	Du 23 juin au 15 août	Albert-Clément (Lorraine)	190 \$
	Équipe B (intermédiaire)	Mardi et jeudi	De 13 h à 14 h 30			
Parties	Équipes A et B	Mercredi (vendredi à l'occasion)	De 13 h à 16 h	Du 23 juin au 15 août	Albert-Clément (Lorraine)	190 \$



## ADULTES

COURS	CLIENTÈLE	JOURS	HEURES	DATE DE DÉBUT	COÛTS
Atelier produit ménager	18 ans et plus	Jedi	De 19 h à 21 h 30	1 <sup>er</sup> mai	80 \$
Badminton   Location de terrain	18 ans et plus	Mardi	De 19 h à 20 h	29 avril (6 semaines)	35 \$
Badminton   Location de terrain	18 ans et plus	Mardi	De 20 h à 21 h	29 avril (6 semaines)	35 \$
Badminton   Location de terrain	18 ans et plus	Mardi	De 21 h à 22 h	29 avril (6 semaines)	35 \$
Badminton   Location de terrain	18 ans et plus	Mercredi	De 19 h à 20 h	30 avril (6 semaines)	35 \$
Badminton   Location de terrain	18 ans et plus	Mercredi	De 20 h à 21 h	30 avril (6 semaines)	35 \$
Badminton   Location de terrain	18 ans et plus	Mercredi	De 21 h à 22 h	30 avril (6 semaines)	35 \$
Badminton   Location de terrain	18 ans et plus	Jedi	De 20 h 15 à 21 h 15	1 <sup>er</sup> mai (6 semaines)	35 \$
Badminton   Location de terrain	18 ans et plus	Jedi	De 21 h 15 à 22 h 15	1 <sup>er</sup> mai (6 semaines)	35 \$
Badminton récréatif libre, avec rotation	15 ans et plus	Lundi	De 19 h 30 à 22 h	28 avril (6 semaines)	30 \$
Barre fitness	18 ans et plus	Lundi	De 18 h 45 à 19 h 45	28 avril (6 semaines)	60 \$
Espagnol   Débutant II	16 ans et plus	Lundi	De 19 h à 21 h	21 avril (5 semaines)	75 \$
Espagnol   Intermédiaire	16 ans et plus	Mercredi	De 10 h à 12 h	23 avril (6 semaines)	110 \$
Pickleball   Location de terrain	18 ans et plus	Lundi	De 20 h à 21 h	28 avril (6 semaines)	35 \$

## ADULTES (SUITE)

COURS	CLIENTÈLE	JOURS	HEURES	DATE DE DÉBUT	COÛTS
Pickleball   Location de terrain	18 ans et plus	Mardi	De 19 h à 20 h	29 avril (6 semaines)	35 \$
Pickleball   Location de terrain	18 ans et plus	Mardi	De 20 h à 21 h	29 avril (6 semaines)	35 \$
Pickleball   Location de terrain	18 ans et plus	Mardi	De 21 h à 22 h	29 avril (6 semaines)	35 \$
Pickleball   Location de terrain	18 ans et plus	Jeudi	De 19 h 30 à 20 h 30	1 <sup>er</sup> mai (6 semaines)	35 \$
Pickleball   Location de terrain	18 ans et plus	Jeudi	De 20 h 30 à 21 h 30	1 <sup>er</sup> mai (6 semaines)	35 \$
Pickleball récréatif libre, avec rotation Tous niveaux	15 ans et plus	Mercredi	De 19 h à 21 h 30	30 avril (6 semaines)	30 \$
Pickleball récréatif libre, avec rotation Tous niveaux	15 ans et plus	Samedi	De 9 h 30 à 12 h	3 mai (6 semaines)	30 \$
Tennis progressif (Bois-des-Filion)	18 ans et plus	Lundi	De 18 h à 19 h 30	12 mai (4 semaines)	70 \$
Tennis progressif (Bois-des-Filion)	18 ans et plus	Lundi	De 19 h 30 à 21 h	12 mai (4 semaines)	70 \$
Tennis progressif (Lorraine)	18 ans et plus	Jeudi	De 18 h à 19 h 30	15 mai (4 semaines)	70 \$
Tennis progressif (Lorraine)	18 ans et plus	Jeudi	De 19 h 30 à 21 h	15 mai (4 semaines)	70 \$
Yoga hatha - tous niveaux	16 ans et plus	Mardi	De 18 h à 19 h	29 avril (6 semaines)	65 \$
Yoga - Yin et restaurateur	16 ans et plus	Mardi	De 19 h 15 à 20 h 15	29 avril (6 semaines)	65 \$
Yoga tous niveaux	16 ans et plus	Jeudi	De 11 h à 12 h	1 <sup>er</sup> mai (6 semaines)	65 \$
Zumba Fitness	16 ans et plus	Jeudi	De 19 h à 20 h	1 <sup>er</sup> mai (6 semaines)	55 \$
Zumba Or	50 ans et plus	Mardi	De 11 h à 12 h	29 avril (6 semaines)	55 \$/1 fois par semaine 105 \$/2 fois par semaine
Zumba Or	50 ans et plus	Jeudi	De 9 h 30 à 10 h 30	1 <sup>er</sup> mai (6 semaines)	55 \$/1 fois par semaine 105 \$/2 fois par semaine

# Camp de jour

Du 23 juin au 15 août 2025  
de 7 h à 18 h (activités de 9 h à 16 h)

Académie Sainte-Thérèse,  
campus Rose-De-Angelis (primaire)  
1, chemin des Écoliers, Rosemère

Tous les tarifs sont valables plus les détenteur(trice)s d'une Carte Citoyen valide.

Inscription en cours : [secure.edphy.com](https://secure.edphy.com), 450 435-6668

## PROGRAMME MULTISPORTS

- ▶ Pour les 4 à 15 ans
- ▶ Possibilité de vivre l'expérience en français ou en anglais
- ▶ Activités offertes : athlétisme, badminton, baignade/jeux d'eau, cirque sports d'équipe, tir à l'arc, jeux coopératifs... et plus encore!

### COÛT :

**Jusqu'au 11 avril: 219 \$/semaine**

**À compter du 12 avril : 239 \$/semaine**

Rabais de 15 % applicable sur les frais d'inscription du deuxième enfant appliqué directement lors de l'inscription au camp Multisports

Service de garde inclus

### OPTIONS SPÉCIALISÉES

Deux périodes par jour sont consacrées à une spécialité : combos artistique et scientifiques offerts (arts, LEGOLAND, petit chef, robotique, cirque et sciences). Des frais supplémentaires de 75 \$ et plus par semaine seront ajoutés pour l'inscription à une spécialité.

Offert en collaboration avec



## PROGRAMME ASSISTANT(E)- MONITEUR(-TRICE)

Pour les 13 à 15 ans

Jusqu'au 11 avril : 189\$/semaine

À compter du 12 avril : 199 \$/semaine

Information sur les programmes :  
[edphy.com/camps-dete/camp-de-jour-academie-ste-therese/programmes](https://edphy.com/camps-dete/camp-de-jour-academie-ste-therese/programmes)

Inscription au Service des loisirs et de la culture (formulaire imprimable) :

[lorraine.ca/loisirs-et-culture/activites-jeunesse](https://lorraine.ca/loisirs-et-culture/activites-jeunesse)

### EDPHY SE DÉMARQUE PAR :

- ▶ Une expérience de confiance auprès des jeunes depuis 1965;
- ▶ Son équipe certifiée DAFA et formée aux premiers secours pour garantir la sécurité et le bien-être de chaque enfant;
- ▶ Ses installations intérieures modernes et partiellement climatisées ainsi que ses grands terrains extérieurs;
- ▶ De la première prise d'information jusqu'à la fin du séjour, chaque moment est personnalisé pour une expérience unique;
- ▶ Une programmation diversifiée et adaptée qui stimule l'imaginaire des différents groupes.

# Camp de jour Les Fouineux

Pour les 4 à 12 ans

Du 23 juin au 15 août 2025

De retour à l'École Le Tournesol!

Places limitées

Inscription jusqu'au 13 avril

Un camp de jour de choix à deux pas de chez vous!

Information et inscription en ligne : [jaimemoncampdejour.ca](http://jaimemoncampdejour.ca)

## POURQUOI CHOISIR LES FOUINEUX ?

- › Un accueil personnalisé à la semaine;
- › Un service de garde animé, matin et soir, inclus;
- › Un environnement joyeux, sûr et 100% adapté aux petit(e)s explorateur(-trice)s;
- › Des tonnes de jeux et de ressources pour que la créativité et l'imagination soient toujours au rendez-vous.

## AU MENU, CHAQUE SEMAINE

- › Ateliers créatifs : Des découvertes en cuisine, sciences et arts plastiques pour éveiller la curiosité de toutes et tous;
- › Activités et jeux sportifs;
- › Un thème chaque semaine : Des aventures passionnantes avec des personnages étonnants et des défis à relever;
- › Activités collectives et récréatives;
- › Jeux d'eau et baignade à la piscine municipale.

## TARIFICATION ET INSCRIPTIONS

- › 232 \$/sem., avant crédit d'impôt, pour les détenteur(-trice)s d'une Carte Citoyen de Lorraine valide;
- › 247 \$/sem., avant crédit d'impôt, pour les participant(e)s sans Carte Citoyen de Lorraine valide;
- › Rabais de 15 % pour le deuxième enfant pour les détenteur(-trice)s d'une Carte Citoyen de Lorraine valide.

Offert en collaboration avec



## ACCOMPAGNEMENT SPÉCIALISÉ

Afin de bénéficier d'un accompagnement spécialisé pour permettre l'intégration d'enfants ayant des besoins particuliers, vous devez soumettre votre demande dûment remplie au plus tard le 13 avril, et ce, même si vous avez bénéficié de ce service l'été dernier. Des conditions s'appliquent. Tous les détails ainsi que les formulaires et modalités d'inscription sont disponibles sur Internet.



# Partenaires du milieu

## ACTIVITÉS OFFERTES PAR LES ASSOCIATIONS ET LES ORGANISMES RECONNUS



### SOCCKER

#### Saison estivale 2025

Le soccer vous passionne? Ne manquez pas votre chance de faire partie de la saison estivale 2025 du FC LORO!

**Clientèle :** Garçons et filles nés en 2019 ou avant

**Inscription et information :** [fcloro.com](http://fcloro.com)

#### Bénévoles recherchés

L'association est à la recherche de nouveaux partenaires, d'arbitres, de bénévoles et d'entraîneur(-euse)s pour la prochaine saison! Communiquez avec nous dès aujourd'hui et ensemble, faisons grandir le soccer à Lorraine!

Communiquez avec l'organisme :

[info@fcloro](mailto:info@fcloro) (informations)

[massimo@fcloro.com](mailto:massimo@fcloro.com) (entraîneur et partenariat)

[bruno@fcloro.com](mailto:bruno@fcloro.com) (arbitrage)

[marie@fcloro.com](mailto:marie@fcloro.com) (bénévolat)



### KARATÉ SHOTOKAN

Un karaté traditionnel japonais à la portée de toutes et tous!

#### Pourquoi s'entraîner avec nous?

- Instructeur(-trice)s qualifié(e)s, passionné(e)s et présent(e)s pour leurs élèves
- Cours adaptés à l'âge et à la condition physique de chacun
- Tarifs abordables et horaires flexibles
- Entraînements en groupe dynamiques et motivants

- CLIENTÈLE :**
- 4 à 6 ans pour les cours de petits samourais (initiation au karaté)
  - 7 ans et plus pour les cours réguliers

**DATE :** Avril à juin

**HORAIRE :**

- Lundi, mercredi et jeudi en soirée;
- Samedi en avant-midi

**LIEU :** École Val-des-Ormes à Rosemère

#### COÛTS PAR SESSION :

- Petits samourais : 120 \$ plus taxes
- 7 à 12 ans : 180 \$ plus taxes
- 13 ans et plus : 200 \$ plus taxes

#### INSCRIPTION ET INFORMATION :

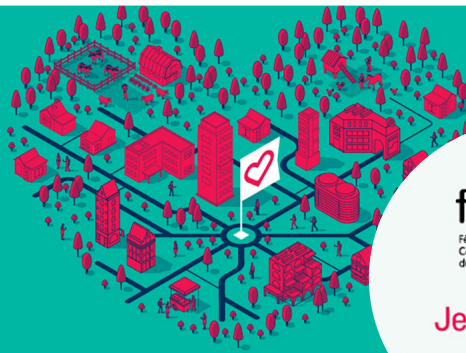
[karatelorrainerosemere.com](http://karatelorrainerosemere.com)

[karaterosemere@gmail.com](mailto:karaterosemere@gmail.com)

**En route vers le  
BÉNÉVOLAT!**

51<sup>e</sup> ÉDITION

**Semaine de l'action bénévole**  
27 avril au 3 mai 2025



**fca**o**q**  
Fédération des  
Centres d'action bénévole  
du Québec

**Je**bénévo**le**



## BASEBALL MINEUR BLRT

### Inscription saison été 2025

**CLIENTÈLE :** pour les passionné(e)s  
de baseball

**INSCRIPTION :**  
[baseball-blrt.com/inscriptions.html](http://baseball-blrt.com/inscriptions.html)

L'équipe est à la recherche de  
bénévoles pour la saison estivale.

**INFORMATION :**  
[president@baseball-blrt.com](mailto:president@baseball-blrt.com)



## CLUB D'ATHLÉTISME CORSAIRE-CHAPARRAL

### Camp de jour

Le Corsaire-Chaparral offre un camp  
de jour à vocation sportive. Les jeunes  
auront la chance d'être initiés aux  
diverses disciplines de l'athlétisme  
(courses, lancers, sauts, etc.).

**CLIENTÈLE :** 7 à 12 ans

**DATE :** 23 juin au 15 août 2025

**HORAIRE :** Du lundi au vendredi  
de 9 h à 16 h  
(Service de garde  
disponible de 7 h à  
9 h et de 16 h à 18 h)

**LIEU :** Stade Richard-Garneau  
à la polyvalente de  
Sainte-Thérèse  
(401, boul. du Domaine,  
Sainte-Thérèse)

**INSCRIPTION ET INFORMATION :**  
[corsaire-chaparral.org](http://corsaire-chaparral.org)  
[campdejour@corsaire-chaparral.org](mailto:campdejour@corsaire-chaparral.org)



## CLUB DE SCRABBLE LORR-THOGRAPHE

### Scrabble Duplicate

**CLIENTÈLE :** 18 ans et plus

**DATE :** Jusqu'en juin

**HORAIRE :** • Tous les jeudis de  
19 h 15 à 21 h 15.  
• Le 1<sup>er</sup> et 3<sup>e</sup> jeudi  
du mois de 13 h 30  
à 15 h 30

**LIEU :** Centre culturel  
Laurent G. Belley

**COÛT :** 4 \$ par soirée, plus  
inscription à la  
Fédération - 15 \$  
par année pour un  
nouveau membre

**INSCRIPTION :**  
Aucune inscription requise.  
Présentez-vous 15 minutes avant le  
début.

**INFORMATION :**  
450 621-8236  
[monique.benoit1@gmail.com](mailto:monique.benoit1@gmail.com)



## PRÉ-MATERNELLE LE JARDIN DE LORRAINE

### INSCRIPTIONS EN COURS POUR 2025-2026 - PLACES LIMITÉES

**CLIENTÈLE :** Enfants de 3 à 5 ans

**HORAIRE :** Du lundi au jeudi, de 8 h 15 à 11 h 15 et de 12 h 25 à 15 h 25, le vendredi de 8 h 30 à 11 h

**LIEU :** Centre culturel Laurent G. Belley

**INSCRIPTION :** [prematernellelejardindelorraine.wordpress.com/inscription/](http://prematernellelejardindelorraine.wordpress.com/inscription/) 

Établi à Lorraine depuis 1971, cet organisme à but non lucratif est un lieu de découvertes et d'apprentissages, axé sur le développement des compétences qui permettent aux enfants une excellente préparation pour l'entrée à la grande école. Leur programme préscolaire bilingue, diversifié et stimulant favorise le langage, l'autonomie, la motricité fine, la motricité globale et les habiletés cognitives.

**IMPORTANT :** L'organisme est activement à la recherche de bénévoles pour s'impliquer au sein du conseil d'administration et assurer la poursuite des activités de la prématernelle pour l'année 2025-2026.





## LE CLUB LORR« AÎNÉS »

Le Club Lorr« Aînés », affilié au réseau FADOQ, vise à briser l'isolement chez les « 50 ans ou mieux » par la promotion d'activités physiques, sociales, culturelles et de loisirs.

**LIEU :** Centre culturel Laurent G. Belley

### Conditionnement physique et étirements

Les lundis, mercredis et jeudis

### Activités de loisirs (billard, cartes, scrabble, train mexicain, etc.)

Du lundi au jeudi

### Rencontre du club de lecture

Le 3<sup>e</sup> mardi du mois à 13 h 30 à la bibliothèque municipale.

### Événements spéciaux

Le mardi 8 avril : Conférence musicale « Hommage musical à la rose du Petit Prince » par Maurice Rhéaume

### Escapades à venir

- Outaouais en mai 2025  
3 jours/2 nuits
- Les trésors de Kingsey Falls  
1 journée

### Pétanque et pickleball

À partir du mois de mai

### INFORMATION ET ADHÉSION :

Clarisse Baillargeon au 450 621-3839



## UN CHAT DANS MA COUR

### Bénévole pour le bien-être animal

Un chat dans ma cour a pour mission le contrôle des chats errants sur le territoire de la Ville de Lorraine. Si vous désirez faire partie d'une équipe de bénévoles, devenir l'une de nos familles d'accueil ou si vous voulez en savoir davantage, communiquez avec nous.

Vous aurez ainsi la possibilité de vivre une expérience des plus enrichissantes.

### INFORMATION :

[info@unchatdansmacour.org](mailto:info@unchatdansmacour.org)

ou 450 508-2882



## GUIDES DU CANADA

### Profitez d'un rabais de 50% sur l'inscription!

**CLIENTÈLE :** Filles de 5 à 17 ans

**HORAIRE :** Les mercredis,  
de 18 h 30 à 20 h

**LIEU :** Centre communautaire  
de Rosemère, 202, chemin de la  
Grande-Côte

**INFORMATION ET INSCRIPTION :**  
[girlguides.ca](http://girlguides.ca)

[info@girlguides.ca](mailto:info@girlguides.ca)

L'organisme offre aux jeunes filles un programme varié d'activités qui leur permet de relever des défis, de s'exprimer, de créer des liens d'amitié, de s'amuser et de faire une différence dans le monde. Possibilité d'assister à une soirée avant de s'inscrire.

**IMPORTANT :** L'association est activement à la recherche de bénévoles pour l'aider dans sa tâche et assurer la poursuite des activités.

# Répertoire des organismes

**49<sup>E</sup> GROUPE SCOUT  
LORRAINE-ROSEMÈRE**  
49lorrainerosemere@gmail.com  
[facebook.com/scout.lorrainerosemere](https://facebook.com/scout.lorrainerosemere)

**ASSOCIATION DE BASEBALL  
MINEUR BLRT**  
president@baseball-blrt.com  
[baseball-blrt.com](https://baseball-blrt.com)

**ASSOCIATION DE HOCKEY  
FÉMININ DES LAURENTIDES**  
president@ahflaurentides.com  
[ahflaurentides.com](https://ahflaurentides.com)

**ASSOCIATION DE HOCKEY  
MINEUR LORRAINE-ROSEMÈRE**  
president@ahmlr.com  
[ahmlr.com](https://ahmlr.com)

**ASSOCIATION DE RINGUETTE  
SAINT-EUSTACHE - BOISBRIAND**  
president@ringuette-arseb.org  
[ringuette-arseb.org](https://ringuette-arseb.org)

**ASSOCIATION DE JUDO  
DE BLAINVILLE**  
kearneypatrick@hotmail.com

**ASSOCIATION  
RÉGIONALE DE FOOTBALL  
LAURENTIDES - LANAUDIÈRE**  
info@arfl.com  
[arfl.com](https://arfl.com)

**AST GYM**  
astgym.info@gmail.com  
[astgym.ca](https://astgym.ca)

**CENTRE D'ACTION BÉNÉVOLE  
SOLANGE-BEAUCHAMP**  
info@cabsb.org  
[cab-solange-beauchamp.com](https://cab-solange-beauchamp.com)

**CHEVALIERS DE COLOMB**  
donald.clouthier@gmail.com

**CLUB D'ATHLÉTISME  
CORSAIRE-CHAPARRAL**  
info@corsaire-chaparral.org  
[corsaire-chaparral.org](https://corsaire-chaparral.org)

**CLUB DE PATINAGE  
DE VITESSE  
ROSEMÈRE RIVE-NORD**  
cpvrrnca@gmail.com  
[cpvrrn.org](https://cpvrrn.org)

**CLUB DE PLONGEON L'ENVOL**  
info@plongeonlenvol.ca  
[plongeonlenvol.ca](https://plongeonlenvol.ca)

**CLUB DE SCRABBLE  
LORR-THOGRAPHE**  
monique.benoit1@gmail.com

**CLUB FC LORO**  
info@fcloro.com  
[fcloro.com](https://fcloro.com)

**CLUB LORR« ÂÎNÉS »**  
claryves@videotron.ca  
[clublorraines.com](https://clublorraines.com)

**GUIDES DU CANADA**  
info@girlguides.ca  
[girlguides.ca](https://girlguides.ca)

**GROUPE AQUATIQUE  
MILLE-ÎLES NORD (GAMIN)**  
info@gaminnatation.org  
[gaminnatation.org/](https://gaminnatation.org/)

**HÉMA-QUÉBEC**  
info@hema-quebec.qc.ca  
[hema-quebec.qc.ca](https://hema-quebec.qc.ca)

**KARATÉ SHOTOKAN  
LORRAINE-ROSEMÈRE**  
karaterosemere@gmail.com  
[karatelorrainerosemere.com](https://karatelorrainerosemere.com)

**LES CHANTEURS  
DE LORRAINE**  
info@leschanteursdelorraine.ca  
[leschanteursdelorraine.ca](https://leschanteursdelorraine.ca)

**PATINAGE  
DES MILLE-ÎLES**  
info@patinagedesmilleiles.com  
[patinagedesmilleiles.com](https://patinagedesmilleiles.com)

**PRÉ-MATERNELLE  
LE JARDIN DE LORRAINE**  
prematernellelejardin@gmail.com  
[prematernellelejardindelorraine.wordpress.com](https://prematernellelejardindelorraine.wordpress.com)

**RED SOX DES LAURENTIDES**  
stephanciarlo@hotmail.com  
[redsoxlaurentides.ca](https://redsoxlaurentides.ca)

**SERVICE D'AIDE  
SAINT-AURICE**  
aidealimentaire@paroissestluc.org  
[paroisse-st-luc.org/inscription-aide-alimentaire](https://paroisse-st-luc.org/inscription-aide-alimentaire)

**TOUT EN SPORT  
BASKET LAURENTIDES**  
[toutensport.com](https://toutensport.com)

**UN CHAT DANS MA COUR**  
info@unchatdansmacour.org  
[unchatdansmacour.org](https://unchatdansmacour.org)